

- Zapobiega korozji spowodowanej kwaśnym odczynem kondensatu
- Odporny na substancje chemiczne zawarte w parze wodnej, która skrapla się w kotle w wyniku procesu kondensacji
- Szybka i łatwa konserwacja

www.rbmpoland.pl

NT1

RBM  
ogromne  
doświadczenie  
w ochronie  
instalacji

NEUTRALIZATOR  
KONDENSATU

STOP  
KOROZJI

NT1

Neutralizator kwaśnego odczynu skroplin, stosowany w kotłach kondensacyjnych.

Chroni Twoją instalację przed korozją poprzez neutralizację kwaśnego odczynu kondensatu.

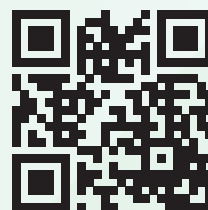


100% MADE IN ITALY

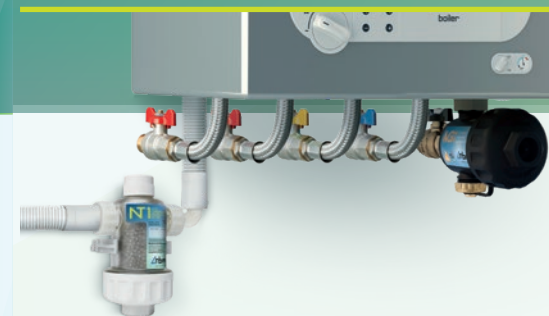
**rbm**  
FOR EFFICIENCY

armatura  
**TECH  
MAR**

**TECHMAR ARMATURA Sp. z o.o.**  
Wierzbiczany 18, 88-140 Gniewkowo, Poland  
tel. +48 52 358 60 06  
tel. kom. +48 660 525 885  
NIP: 556-275-74-84  
mariuszptak@rbmpoland.com  
rkusmierkowski@rbmpoland.com  
www.rbmpoland.pl



Producent marki RBM zastrzega sobie prawo do wprowadzania zmian w niniejszej karcie katalogowej bez wcześniejszego uprzedzenia. Zdjęcia i rysunki należy traktować jako poglądowe.



W związku z wejściem tzw. Dyrektywy ErP w chwili obecnej w Polsce montuje się przede wszystkim **kotły kondensacyjne**. W urządzeniach tego typu (w wyniku procesu spalania gazu i odzysku ciepła ze spalin) powstaje **kwaśny kondensat, który powinien zostać zneutralizowany** przed odpływem do kanalizacji. W przeciwnym razie może on spowodować uszkodzenia przewodów instalacji i zanieczyszczać środowisko naturalne. Aby temu zapobiec, zaleca się montaż NT1 za kotłem, który dzięki wkładowi neutralizującemu **spowoduje wzrost pH skroplin** i umożliwi ich odpływ bez szkody dla przewodów rurowych. Wkład stanowi granulát węglanu wapnia, który zmienia pH kondensatu z kwaśnego na zasadowy.

Kod Rozmiar Podłączenie

<b>3286.05.00</b>	G 3/4" x DN16	Przyłącze węża DN16
-------------------	---------------	---------------------

**rbm**  
FOR EFFICIENCY





NT1 umożliwia utrzymanie odpowiedniego pH odprowadzanych skroplin, nawet jeśli kondensat pozostaje w filtrze przez dłuższy czas (na przykład w przypadku wyłączenia z powodu nieaktywności, np. w nocy, itp).

# NT1

korzystaj wyłącznie z oryginalnych części zamiennych RBM

Dzięki zastosowaniu granulatu węgla wapnia jako wkładu możliwa jest zmiana pH z kwaśnego na zasadowe.

Gwarancja prawidłowej neutralizacji kwaśnego odczynu kondensatu przy użyciu oryginalnych wkładów RBM.

Dbaj o prawidłową pracę neutralizatora poprzez regularne uzupełnianie i wymianę granulatu.



#### WKŁAD NEUTRALIZATORA

Zawarty w siatce ze stali nierdzewnej środek neutralizujący jest elementem eksploatacyjnym, a więc zużywa się. Czas jego prawidłowego działania zależy od kwasowości skroplin, ilości kondensatu do przetworzenia i godzin pracy kotła. Wkład powinien być uzupełniany okresowo i wymieniany w całości raz w roku.



**ZŁĄCZKI DO WĘŻA**  
Umożliwiają szybki i łatwy montaż.

**NAKRĘTKA Z ODPOWIETRZNIKIEM**  
Zgodna z wymogami normy UNI 7129-05. Po zdjęciu nakrętki możliwe jest ponowne napełnienie/uzupełnienie neutralizatora węglanem wapnia.

**TRANSPARENTNY KORPUS**  
Dzięki przezroczystemu korpusowi wykonanemu z tworzywa sztucznego poziom wkładu neutralizatora jest stale monitorowany.

$\text{CaCO}_3$   
Węglan wapnia



**ZAKRĘTKA**  
Umożliwia czyszczenie siatki wykonanej ze stali nierdzewnej.

## Wiedzieć więcej

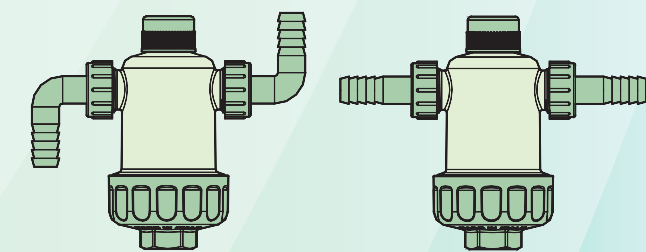
Przepisy Ekoprojektu, które weszły w życie z dniem 26 września 2015, wprowadziły różne innowacje i zmiany w dostępności niektórych urządzeń gazowych na rynku europejskim.

1. Dyrektywa Europejska ErP spowodowała, że od tego dnia producenci urządzeń gazowych dostarczają na polski rynek wyłącznie kotły kondensacyjne oraz rzadziej kotły standardowe dwufunkcyjne z otwartą komorą spalania (ze względu na niewielkie zastosowanie spowodowane ograniczeniami montażowymi).
2. Wprowadzenie konieczności stosowania etykiet efektywności energetycznej zarówno dla systemu, jak i poszczególnych elementów instalacji (podobnie jak w przypadku urządzeń gospodarstwa domowego i certyfikatów energetycznych dla budynków).

Norma UNI 7129-05 nie wymaga stosowania filtrów neutralizujących w kotłach o mocy poniżej 35 kW. Należy jednak pamiętać, że do odprowadzania kondensatu należy stosować wyłącznie elementy wykonane z materiałów odpornych na korozję, wolnych od cynku lub miedzi. Nie znając rodzaju systemu odprowadzania ścieków w budynku, należy upewnić się, że kwaśne płyny nie dostają się do kanalizacji.



NEUTRALIZATOR NT1 NALEŻY MONTOWAĆ ZAWSZE W POZYCJI PIONOWEJ



dedykowany kotłom do mocy **35 kW**

Przez lata marka RBM, która od zawsze przywiązywała uwagę do pozytywnych zmian w obszarze inżynierii instalacji, rozwinęła pełną gamę produktów dla utrzymania wysokiego poziomu sprawności systemu. Dzięki NT1 firma RBM po raz kolejny udowadnia, że jest producentem oferującym innowacyjne urządzenia najwyższej jakości.